



Hiporehabilitace  
**JU<sup>4</sup>TER**

VÝROČNÍ ZPRÁVA

2023



Hiporehabilitace Jupiter, z. s.

# Obsah

---

- Úvodní slovo
- Představení spolku
- Programy a projekty
- Využití koní při neformálním vzdělávání dětí a studentů
- Lidé v Jupiteru
- Děkujeme
- Vize pro příští roky
- Rozvaha a výsledovka



# Úvodní slovo

- Rok 2023 byl pro nás zlomový v oblasti spolupráce s dalšími středisky. V dubnu jsme obdrželi dotaci od MPSV - **Spolupráce v inovacích v hiporehabilitaci** a po celý rok jsme spolupracovali se středisky Vladykův dvůr a Kamenitý vrch a věnovali se inovaci chodu středisek, designu nových služeb, přerozdělování kompetencí a profesionalizaci naší organizace.
- Uspořádali jsme **několik pobytů** pro rodiče dětí se specifickými potřebami, hrazených právě z této dotace.
- Z Jupitera nám odešli dva zaměstnanci, ale **kmenový tým** se naopak krásně stmelil.
- Spustili jsme **rezervační systém** a automatizovali přihlašování na naše služby, což velmi ulevilo administrativním pracovníkům.



# . . . pokračování

- Do týmu nám přibyla **dětská fyzioterapeutka** Tereza se svou kobyolkou Rudolfínou. Díky nim můžeme nabízet hipoterapii i ambulantně a poskytovat více intenzivních hiporehabilitačních pobytů.
- **Profesionalizovali** jsme naše koňské kroužky, vytvořili jsme **učební materiály** - skripta Laskavého přístupu ke koním.
- V **chráněné dílně** máme již 8 zaměstnanců, kteří pečují o chod farmy. Vedoucí chráněné dílny se stala naše dlouholetá lektorka koňských kroužků Miša, a díky tomu ji již v Jupiteru můžete potkat každý všední den. **Zázemí farmy** tak kvete před očima.
- Chodu **Lesního klubu Jupiter** se ujala Monika a po celý rok se mu věnovala. Věřím, že v příštím školním roce otevřeme Lesní klub již na 4 dny.
- Celkově si myslím, že se nám tento rok velmi dařilo, ač pro nás byl hodně náročný. Věřím, že i nadcházející roky budou pro Jupiter dobré a budeme moci nadále nabízet naše služby a pomáhat dětem.



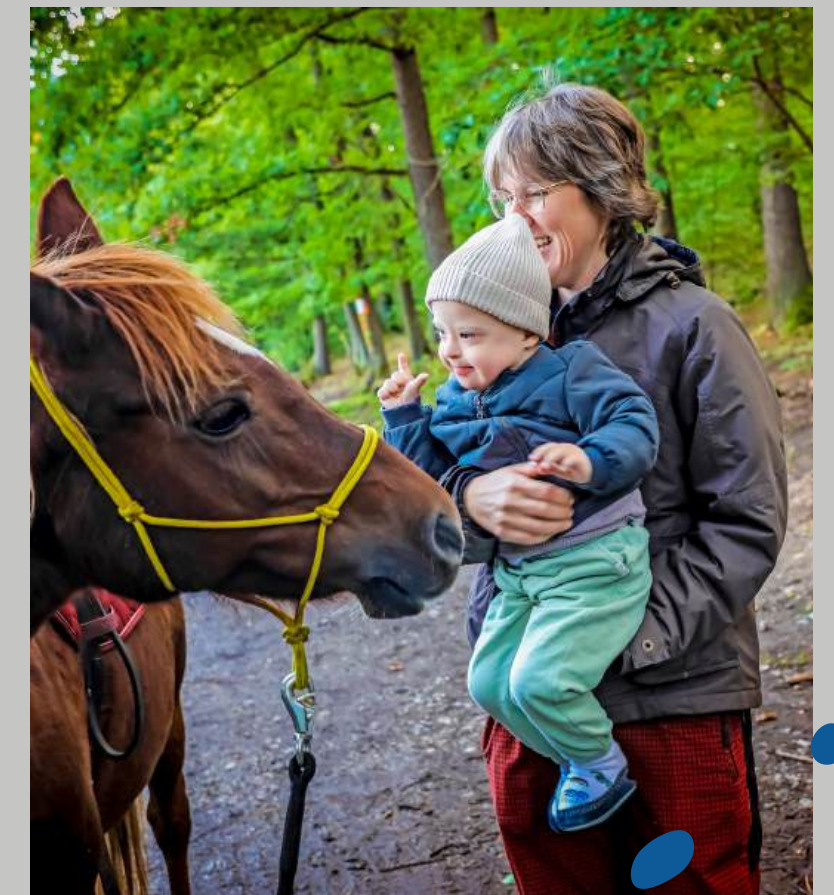
**Ida Kubrichtová, předsedkyně spolku**



# Představení spolku

Jsme nezisková organizace, věnující se **animoterapii**. Hlavním účelem organizace je **zplnohodnotňování** života znevýhodněných osob, zejména prostřednictvím hiporehabilitace.

Naše koně mají **licenci** České hiporehabilitační společnosti (ČHS). Zabýváme se výhradně metodou **přirozené komunikace a nekonfliktního přístupu ke koním**. Učíme sebe, koně i děti podle školy Oldy Nováka. Jsme střediskem praktické výuky České hiporehabilitační společnosti.



# Naše hodnoty

- Individuální a nedirektivní přístup
- Přejímání nových a osvědčených metod animoterapie ze zahraničí
- Snaha o zprostředkování podpory všem zájemcům z řad cílových skupin
- Podpora odborného vzdělávání lektorů i dobrovolníků
- Zapojení klientů a dobrovolníků



# Cílové skupiny

- Děti, mládež a dospělí s mentálním hendikepem nebo duševním onemocněním
- Děti, mládež a dospělí se zdravotním hendikepem
- Děti a mládež ze sociálně znevýhodňujícího prostředí (děti z dětských domovů a azylových domů, děti z pěstounských rodin)
- Děti a mládež v léčbě závislostního chování (drogy, alkohol, gamblerství atd.)
- Senioři
- Děti a mládež



# HTFE – hipoterapie ve fyzioterapii a ergoterapii

- Ambulantní provoz, 20 klientů týdně
- Intenzivní hiporehabilitační týdny - 150 klientů ročně

Při hiporehabilitaci je využíván speciálně připravený kůň. Pohyb koňského hřbetu v kroku je rytmický a cyklicky se opakuje. Klientovi, sedícímu na koni, tak poskytuje stimulaci, která přímo ovlivní jeho motorické chování. To se děje skrze aktivaci všech úrovní centrální nervové soustavy.



# HPSP – hiporehabilitace v pedagogické a sociální praxi

- Ambulantní provoz - cca 80 klientů ročně
- Intenzivní týdny pro rodiče s dětmi se specifickými potřebami - 20 klientů ročně

Skupinová hiporehabilitace je metoda speciální a sociální pedagogiky, využívající motivačního a sociálně aktivizačního působení koně. Zaměřuje se především na rozvoj sociálních dovedností. Pomáhá posilovat pozitivní osobnostní vlastnosti, schopnost spolupracovat a snižovat riziko sociálního vyloučení. Může upevňovat kontakty v rodině, léčit problémový kolektiv, zlepšovat sebevědomí, zapojování do běžného života, ale i psychickou a fyzickou kondici.



# HTP – Hipoterapie v psychiatrii a psychologii

- Ambulantní provoz, 20 klientů ročně

HTP patří mezi integrativní směry psychoterapie, je součástí komplexních léčebných postupů např. v léčbě duševních nemocí. HTP je založena na využití koně a jeho specifických vlastností v léčebném procesu k pozitivnímu ovlivnění duševního stavu klienta, napomáhá k vytváření chybějících citových vazeb a korekci postojů k okolí.

V našem středisku pracujeme metodou PCA. V roce 2023 vedla HTP klinická psycholožka a psychoterapeutka Monika Jiroušová, dále pak Xenia Svobodová a Ida Kubrichtová.





# Volnočasové aktivity pro děti

- Provozujeme několik druhů koňských kroužků a věnujeme se výhradně **Nekonfliktnímu přístupu ke koním dle Oldy Nováka**, jehož jsou všichni členové týmu dlouholetými žáky. Tento přístup se během koňských kroužků snažíme předat dětem.
- Vytvořili jsme výukové materiály - skriptu **Laskavý přístup ke koním**.
- Provozujeme kroužek „Malý chovatel“, kde si děti vyzkouší péči o naše další zvířátka - miniovečky, kozy, morčátka, skinny morčátka, slepičky, želvu, ale někdy i o pejsky a kočičky.
- Nabízíme letní pobyty u koní.





# Doplňkové terapie

Doplňkové terapie nabízíme během našich intenzivních hiporehabilitačních pobytů:

- **Snoezelen** - snoezelen je multisenzorická místnost, kterou jsme vytvořili v naší maringotce.
- **Apiterapie** - probíhá v našem apidomku - terapeutické včelnici.
- **Arteterapie, muzikoterapie, zooterapie, pohybová terapie, ergoterapie, fyzioterapie.**



# Lidé v Jupiteru



***Bc. et Bc. Ida Kubrichtová***

Předsedkyně, ergoterapeutka, instruktorka HPSP, terapeutka HTTP, lektorka Nekonfliktního přístupu ke koním, lektorka kurzu Využití zoorehabilitace v sociálních službách.



***Bc. Pavla Brendlová, DiS.***

Sociální pracovníce NZDM, lektorka Nekonfliktního přístupu ke koním.



***RNDr. Xenia Svobodová, MBA***

Instruktorka HPSP, terapeutka HTTP, lektorka Nekonfliktního přístupu ke koním, lektorka kurzu Využití zooterapie v sociálních službách.

# Lidé v Jupiteru



**Miša Roučová**

Lektorka Nekonfliktního přístupu ke koním, asistentka HTTP, HPSP, vodič koní při hipoterapiích.



**Markéta Nováková**

Lektorka Nekonfliktního přístupu ke koním, asistentka HTTP, HPSP, vodič koní při hipoterapiích, lektorka Animal assisted education.



**Monika Parobková**

Lektorka Nekonfliktního přístupu ke koním, koordinátorka Lesního klubu, lektorka individuálních lekcí a koňského kroužku.



**Hana Kubrichtová**

Koordinátorka Neformálního vzdělávání pomocí koní v rámci projektu MŠMT Využití koní při neformálním vzdělávání dětí a studentů. Administrativní pracovnice.

# Lidé v Jupiteru



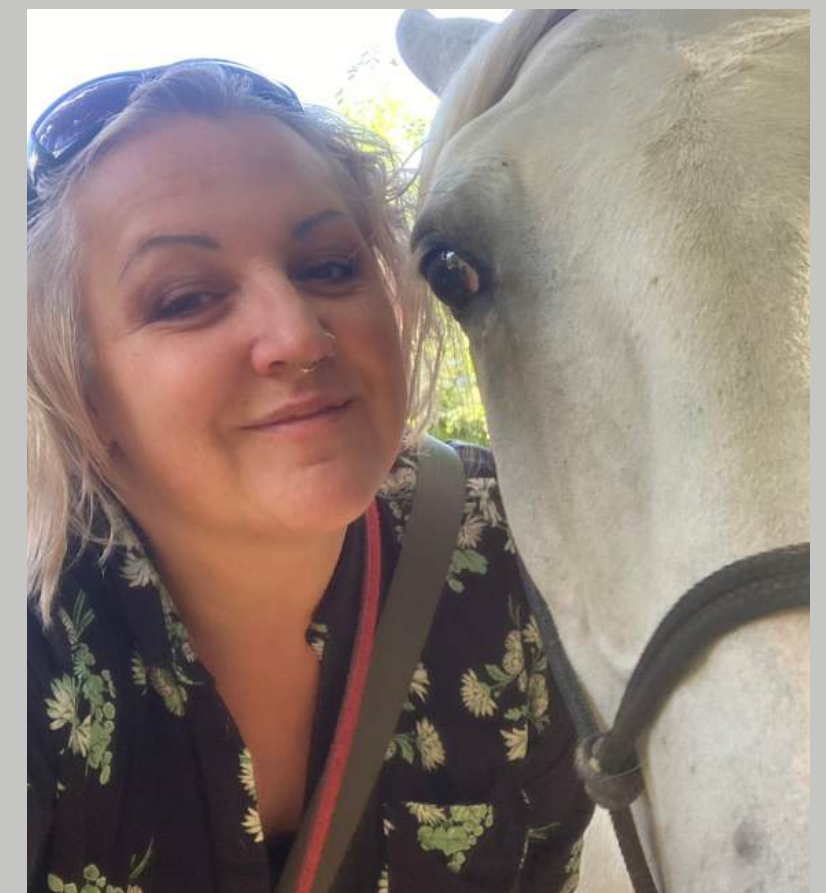
**Monika Klán Jiroušová**  
Klinická psycholožka a  
psychoterapeutka.



**Tereza Burešová**  
Fyzioterapeutka Hipoterapie  
ve fyzioterapii a ergoterapii.



**Mgr. Lydia Csermelyiová**  
Fyzioterapeutka při  
hipoterapii.



**Bronislava Brániková**  
Koordinátor, marketér,  
administrativní výpomoc.

# DĚKUJEME ZA PODPORU



**Financováno  
Evropskou unií**

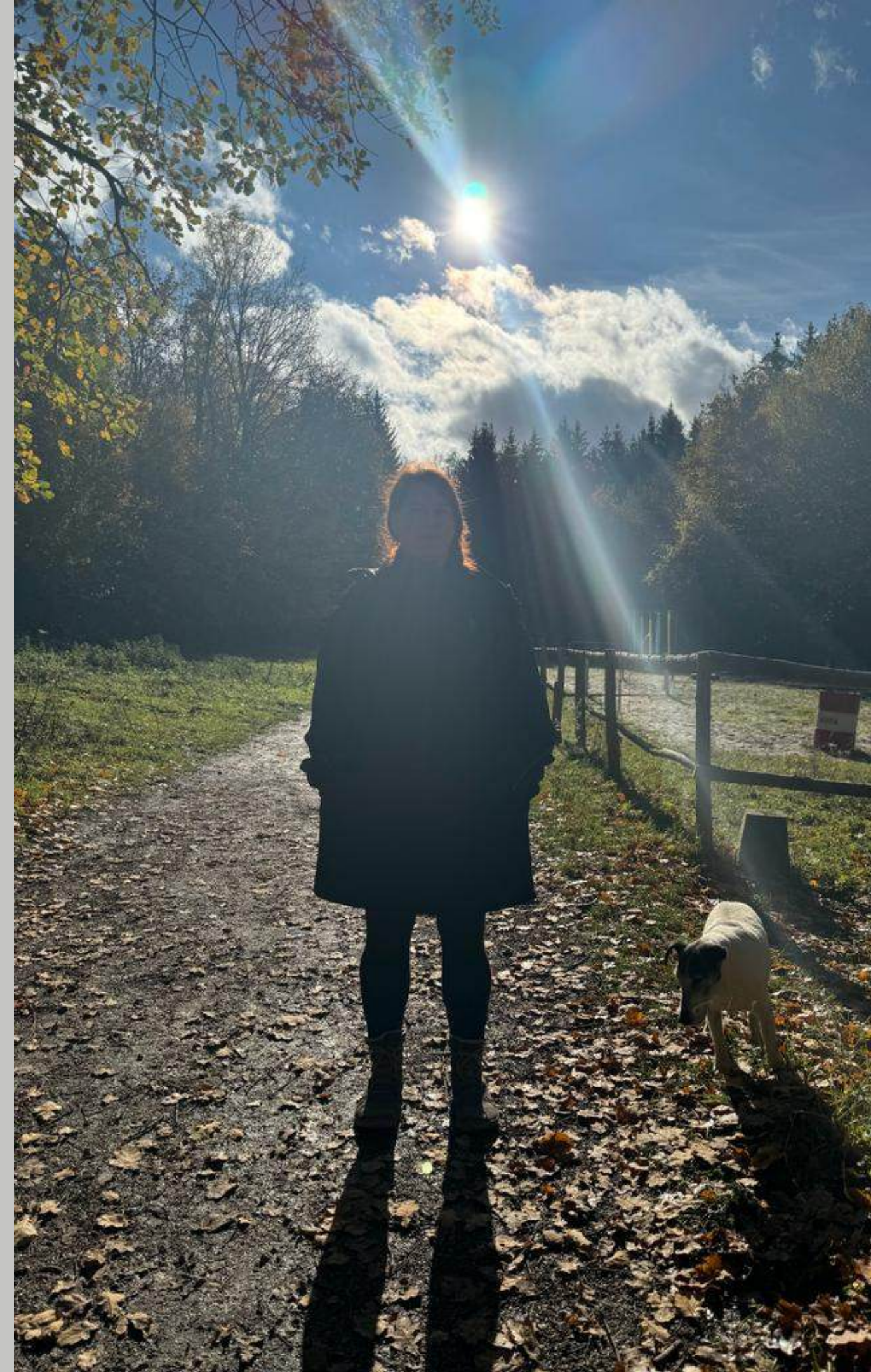


# Vize pro příští roky

V následujících letech plánujeme:

- rozšířit Lesní dětský klub,
- nezbytnou rekonstrukci zázemí,
- odkup části nemovitosti – přilehlé hájovny – za účelem zajištění komfortnějšího sociálního zařízení,
- další zvelebení zázemí,
- profesionalizaci našich služeb.

Čekáme naše první hříbátko a doufáme, že z něj dokážeme vychovat úžasného hiporehabilitačního koně.



# Účetní rozvaha ve zkráceném rozsahu

Rozvaha podle Přílohy č. 1  
vyhlášky č. 504/2002 Sb.

**ROZVAHA**  
ve zkráceném rozsahu  
ke dni 31.12.2023  
(v celých tisících Kč)

Název, sídlo a právní forma účetní  
jednotky  
Hiporehabilitace Jupiter z.s.  
Mníšecká 23  
Revnice  
252 30

Účetní jednotka doručí:  
1 x příslušnému fin. orgánu

|          |
|----------|
| IČO      |
| 04772075 |

| Označení  | AKTIVA                               | číslo řádku                 | Stav k prvnímu dni účetního období | Stav k posled. dni účetního období |
|-----------|--------------------------------------|-----------------------------|------------------------------------|------------------------------------|
| a         | b                                    | c                           | 1                                  | 2                                  |
| <b>A.</b> | <b>Dlouhodobý majetek celkem</b>     | <b>Součet A.I. až A.IV.</b> | 35                                 | 87                                 |
| A. I.     | Dlouhodobý nehmotný majetek celkem   | 2                           |                                    |                                    |
| A. II.    | Dlouhodobý hmotný majetek celkem     | 3                           | 113                                | 172                                |
| A. III.   | Dlouhodobý finanční majetek celkem   | 4                           |                                    |                                    |
| A. IV.    | Oprávy k dlouhodobému majetku celkem | 5                           | -78                                | -85                                |
| <b>B.</b> | <b>Krátkodobý majetek celkem</b>     | <b>Součet B.I. až B.IV.</b> | 121                                | 1 414                              |
| B. I.     | Zásoby celkem                        | 7                           | 1                                  | 335                                |
| B. II.    | Pohledávky celkem                    | 8                           | 18                                 | 68                                 |
| B. III.   | Krátkodobý finanční majetek celkem   | 9                           | 102                                | 1 011                              |
| B. IV.    | Jiná aktiva celkem                   | 10                          |                                    |                                    |
|           | <b>Aktiva celkem</b>                 | <b>Součet A. až B.</b>      | 156                                | 1 501                              |

| Označení  | PASIVA                       | číslo řádku                 | Stav k prvnímu dni účetního období | Stav k posled. dni účetního období |
|-----------|------------------------------|-----------------------------|------------------------------------|------------------------------------|
| a         | b                            | c                           | 3                                  | 4                                  |
| <b>A.</b> | <b>Vlastní zdroje celkem</b> | <b>Součet A.I. až A.II.</b> | -305                               | -545                               |
| A. I.     | Jmění celkem                 | 13                          |                                    |                                    |
| A. II.    | Výsledek hospodaření celkem  | 14                          | -305                               | -545                               |
| <b>B.</b> | <b>Cizí zdroje celkem</b>    | <b>Součet B.I. až B.IV.</b> | 461                                | 2 046                              |
| B. I.     | Rezervy celkem               | 16                          |                                    |                                    |
| B. II.    | Dlouhodobé závazky celkem    | 17                          |                                    |                                    |
| B. III.   | Krátkodobé závazky celkem    | 18                          | 461                                | 2 046                              |
| B. IV.    | Jiná pasiva celkem           | 19                          |                                    |                                    |
|           | <b>Pasiva celkem</b>         | <b>Součet A. až B.</b>      | 156                                | 1 501                              |

|                                      |                             |  |
|--------------------------------------|-----------------------------|--|
| Sestaveno dne: 11.07.2024            |                             | Podpisový záznam statutárního orgánu účetní jednotky<br>nebo podpisový vzor fyzické osoby, která je účetní jednotkou |
| Právní forma účetní jednotky<br>z.s. | Předmět podnikání<br>Spolek | Pozn.:   |



# Výkaz zisku a ztrát



Výkaz zisku a ztráty  
podle Přílohy č. 2  
vyhlášky č. 504/2002 Sb.

**VÝKAZ ZISKU A ZTRÁTY**  
ve zkráceném rozsahu  
ke dni 31.12.2023  
(v celých tisících Kč)

Název, sídlo a právní forma účetní  
jednotky  
Hiporehabilitace Jupiter z.s.  
Mníšecká 23  
Řevnice  
252 30

Účetní jednotka doručí:  
1 x příslušnému finančnímu orgánu

|          |
|----------|
| IČO      |
| 04772075 |

| Označení  | TEXT   | Číslo řádku | Činnosti    |                  |                        |
|-----------|--|-------------|-------------|------------------|------------------------|
|           |  |             | Hlavní<br>5 | Hospodářská<br>6 | Celkem<br>7            |
| <b>A.</b> | <b>Náklady</b>   | 1           |             |                  |                        |
| A. I.     | Spotřebované nákupy a nakupované služby                              | 2           | 1 106       |                  | 1 106                  |
| A. II.    | Změny stavu zásob vlastní činnosti a aktiva                          | 3           |             |                  |                        |
| A. III.   | Osobní náklady   | 4           | 1 868       |                  | 1 868                  |
| A. IV.    | Daně a poplatky  | 5           |             |                  |                        |
| A. V.     | Ostatní náklady  | 6           | 12          |                  | 12                     |
| A. VI.    | Odpisy, prodaný majetek, tvorba a použití rezerv a opravných položek | 7           | 8           |                  | 8                      |
| A. VII.   | Poskytnuté příspěvky   | 8           | 310         |                  | 310                    |
| A. VIII.  | Daň z příjmů   | 9           |             |                  |                        |
|           | <b>Náklady celkem</b>  | 10          | 3 304       |                  | 3 304                  |
|           |  |             |             |                  | Součet A.I. až A.VIII. |
| <b>B.</b> | <b>Výnosy</b>  | 11          |             |                  |                        |
| B. I.     | Provozní dotace  | 12          | 840         |                  | 840                    |
| B. II.    | Přijaté příspěvky  | 13          | 1 016       |                  | 1 016                  |
| B. III.   | Tržby za vlastní výkony a za zboží                                   | 14          | 1 205       | 3                | 1 208                  |
| B. IV.    | Ostatní výnosy   | 15          |             |                  |                        |
| B. V.     | Tržby z prodeje majetku  | 16          |             |                  |                        |
|           | <b>Výnosy celkem</b>   | 17          | 3 061       | 3                | 3 064                  |
|           |  |             |             |                  | Součet B.I. až B.V.    |
| C.        | Výsledek hospodaření před zdaněním                                   | 18          | -243        | 3                | -240                   |
|           |  |             |             |                  | ř. 17 - (ř. 10 - ř.9)  |
| D.        | Výsledek hospodaření po zdanění                                      | 19          | -243        | 3                | -240                   |
|           |  |             |             |                  | ř. 18 - ř. 9           |

|                                      |                             |  |
|--------------------------------------|-----------------------------|--|
| Sestaveno dne: 11.07.2024            |                             | Podpisový záznam statutárního orgánu účetní jednotky<br>nebo podpisový vzor fyzické osoby, která je účetní jednotkou |
| Právní forma účetní jednotky<br>z.s. | Předmět podnikání<br>Spolek | Pozn.:   |